

Приемы работ. Операция обработки № 6

Обработка карманов по спирали.

Выбираем ОБРАБОТКА | Создание карманов

Выбираем “Selected”, затем заполняем всё как показано на скриншотах.

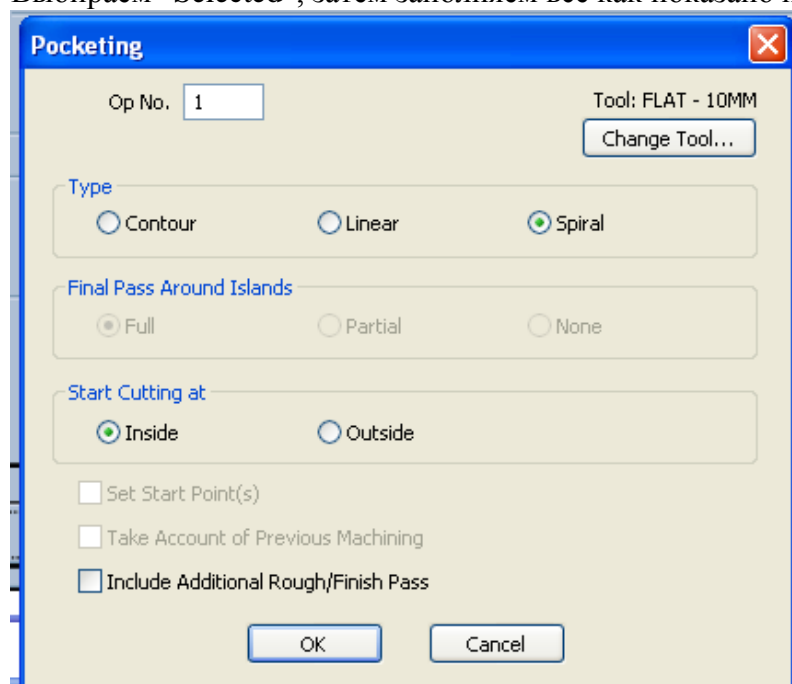


Рис. 1

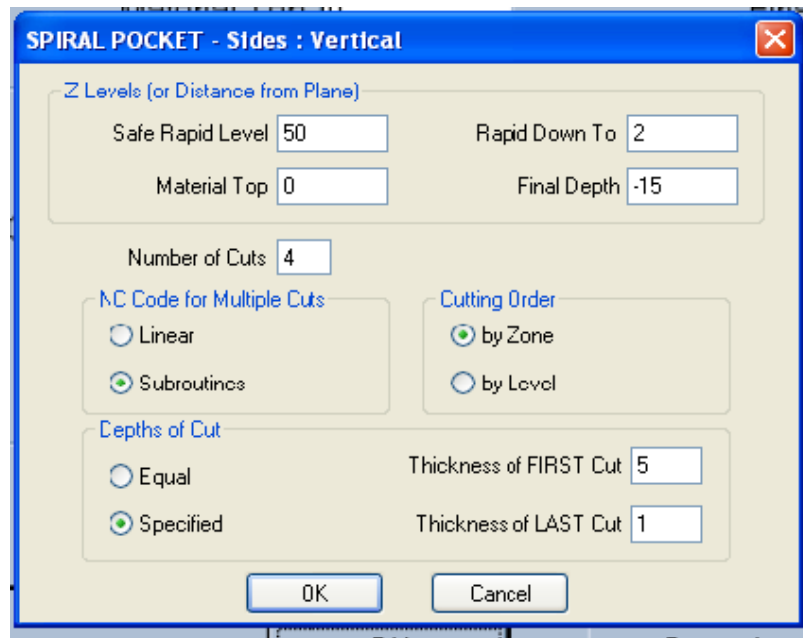


Рис. 2

SPIRAL POCKET - Tool: FLAT - 10MM

Tooling

Tool Number Offset Number

Diameter Spindle Speed

Down Feed Cut Feed

Machining

Stock to be Left Width of Cut

Coolant

☐ None
 ☐ Mist
 ☒ Flood
 ☐ Through Tool

Рис. 3

Диалоговое окно исчезает и командная строка просит вас выбрать геометрии. ЛКМ по центральной 20мм окружности. Нажмите Finish

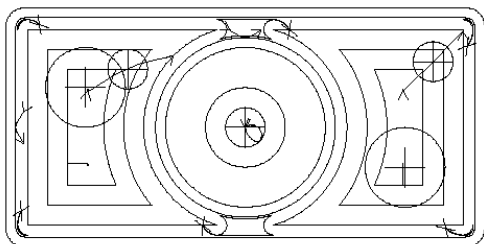


Рис. 4

Для повторения команды нажмите ПРОБЕЛ.
Выбираем "Selected" и всё как показано на скриншотах.

Pocketing

Op No. Tool: FLAT - 10MM

Type
☐ Contour ☐ Linear ☒ Spiral

Final Pass Around Islands
☒ Full ☐ Partial ☐ None

Start Cutting at
☒ Inside ☐ Outside

☐ Set Start Point(s)
☐ Take Account of Previous Machining
☐ Include Additional Rough/Finish Pass

Рис. 5

SPIRAL POCKET - Sides : Vertical

Z Levels (or Distance from Plane)
Safe Rapid Level Rapid Down To
Material Top Final Depth

Number of Cuts

NC Code for Multiple Cuts
☐ Linear ☒ Subroutines

Cutting Order
☒ by Zone ☐ by Level

Depths of Cut
☒ Equal ☐ Specified
Thickness of FIRST Cut
Thickness of LAST Cut

Рис. 6

SPIRAL POCKET - Tool: FLAT - 10MM

Tooling

Tool Number Offset Number

Diameter Spindle Speed

Down Feed Cut Feed

Machining

Stock to be Left Width of Cut

Coolant

☐ None ☐ Mist ☒ Flood ☐ Through Tool

Рис. 7

Диалоговое окно закрывается, и командная строка просит вас выбрать геометрии. ЛКМ по двум 20-мм окружностям в кармане. Нажмите Finish.

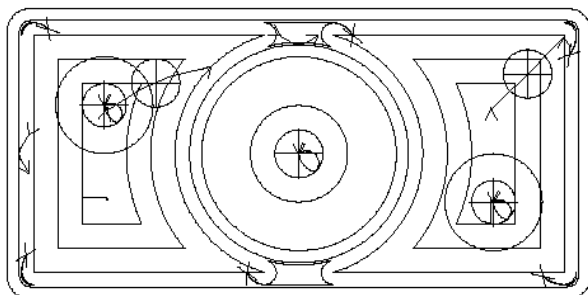


Рис. 8

ВЫБОР ИНСТРУМЕНТА

Операция 7 – чистовое профилирование 20мм отверстий. Для этого требуется другой инструмент, в нашем примере будет использоваться 12мм инструмента.

СКОРОСТЬ РЕЗАНИЯ |

Выбираем ОБРАБОТКА | Выбор материала

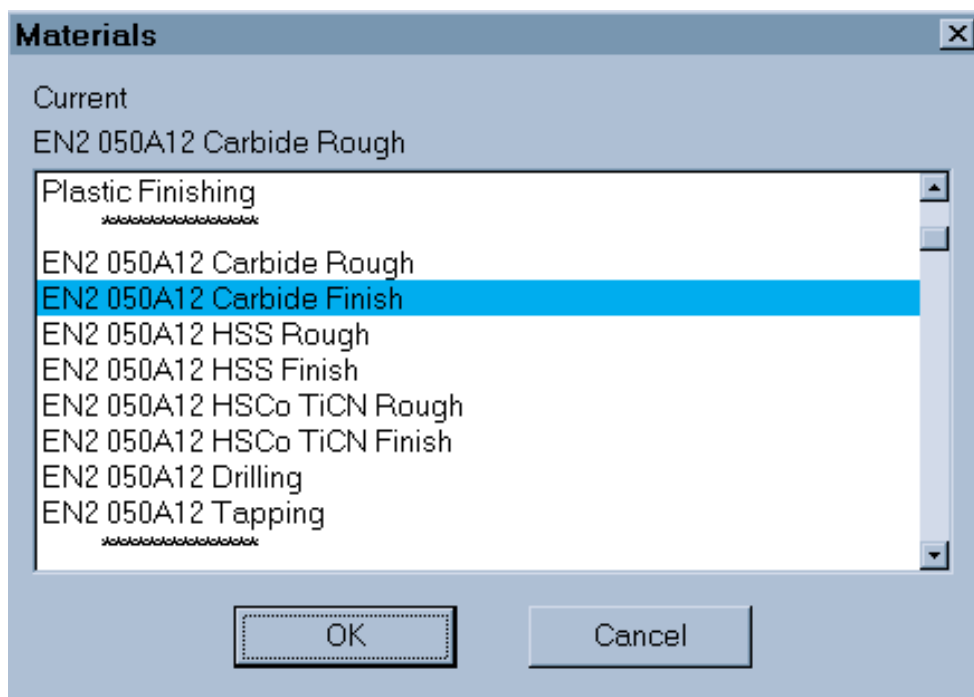


Рис. 9

Выбираем EN2 050A12 Carbide Finish

ВЫБИРАЕМ ИНСТРУМЕНТ

Выберите Обработка | Выбор инструмента

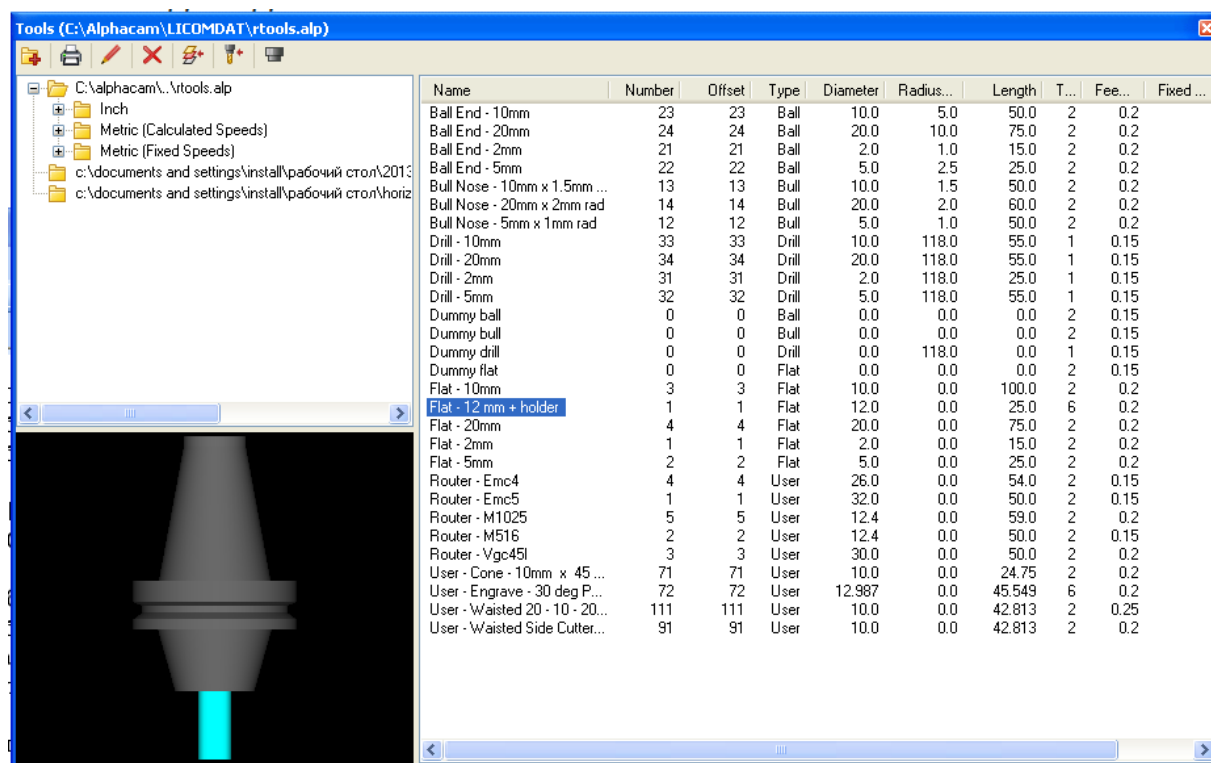


Рис. 10

Выберите Flat – 12 mm + holder. Обязательно подтвердите выбор.