

Приемы работ. Операция обработки № 7 – Чистовое профилирование

Выберите ОБРАБОТКА | Черновая или чистовая обработка.

Выберите “Selected” и заполните диалоговые окна так, как указано на скриншотах.

Rough / Finish

Op No. Tool: FLAT - 12 MM + HOLDER

Compensation

☐ Tool Centre ☒ Machine Comp (G41/42)

☐ G41/42 on Tool Centre

☒ Apply Compensation on Rapid Approach / Retract

☐ Take Account of Previous Machining

Overlap

XY Corners

☒ Roll Round ☐ Straight ☐ Loop

Loop Radius ☐ Knife Loops

Рис. 1

Rough / Finish - Sides : Vertical

Z Levels (or Distance from Plane)

Safe Rapid Level Rapid Down To

Material Top Final Depth

Number of Cuts ☐ Bi-Directional (Open paths only)

☐ Helical Interpolation Pitch

NC Code for Multiple Cuts

☒ Linear ☐ Subroutines

Depths of Cut

☒ Equal ☐ Specified

Thickness of FIRST Cut

Thickness of LAST Cut

Рис. 2

Rough / Finish - Tool: FLAT - 12 MM + HOLDER

Tooling

Tool Number: 4 Offset Number: 4

Diameter: 12 Spindle Speed: 3400

Down Feed: 680 Cut Feed: 800

Machining

Stock to be Left: 0 Initial Stock: 0

Number of Cuts: 1

Widths of Cut

☒ Equal ☐ Specified

Width of FIRST Cut: 0

Width of LAST Cut: 0

Cutting Order

☒ by Zone ☐ by Level

☐ Use Local Ordering Links: None

Overlap on Open Elements: Tool Rad x 1

Lead In/Out

☐ Apply Auto Lead In/Out Edit

Coolant

☐ None ☐ Mist ☒ Flood ☐ Through Tool

OK Cancel

Рис. 3

Диалоговое окно закрывается, и командная строка просит вас указать геометрии. ЛКМ по центральному внутреннему 20мм отверстию. Нажмите Finish.

Для повторения команды нажмите пробел. Далее “Selected” и всё как указано на скриншотах.

Rough / Finish

Op No.: 6 Tool: FLAT - 12 MM + HOLDER

Change Tool...

Compensation

☐ Tool Centre ☒ Machine Comp (G41/42)

☐ G41/42 on Tool Centre

☐ Apply Compensation on Rapid Approach / Retract

☐ Take Account of Previous Machining

Overlap: 0

XY Corners

☒ Roll Round ☐ Straight ☐ Loop

Loop Radius: 0 ☐ Knife Loops

OK Cancel

Рис. 4

Rough / Finish - Sides : Vertical

Z Levels (or Distance from Plane)

Safe Rapid Level: 50 Rapid Down To: -13

Material Top: -15 Final Depth: -26

Number of Cuts: 1 ☐ Bi-Directional (Open paths only)

☐ Helical Interpolation Pitch: 0

NC Code for Multiple Cuts

☒ Linear

☐ Subroutines

Depths of Cut

☒ Equal ☐ Specified

Thickness of FIRST Cut: 5

Thickness of LAST Cut: 1

OK Cancel

Рис. 5

Rough / Finish - Tool: FLAT - 12 MM + HOLDER

Tooling

Tool Number: 4 Offset Number: 4

Diameter: 12 Spindle Speed: 3400

Down Feed: 680 Cut Feed: 800

Machining

Stock to be Left: 0 Initial Stock: 0

Number of Cuts: 1

Cutting Order

☒ by Zone

☐ by Level

☐ Use Local Ordering Links: None

Overlap on Open Elements: Tool Rad x: 1

Widths of Cut

☒ Equal ☐ Specified

Width of FIRST Cut: 0

Width of LAST Cut: 0

Lead In/Out

☐ Apply Auto Lead In/Out Edit

Coolant

☐ None ☒ Mist ☒ Flood ☐ Through Tool

OK Cancel

Рис. 6

Затем диалоговое окно пропадает, и командная строка просит вас выбрать геометрию ЛКМ по 20мм отверстиям в кармане. Нажмите Finish.

Сейчас необходимо разрешить «Подвод/отвод инструмента». Для простоты выбора пути ИНСТРУМЕНТА, предыдущие операции могут быть убраны с экрана.

Для этого нажмите ОБРАБОТКА | Изменение Операций.

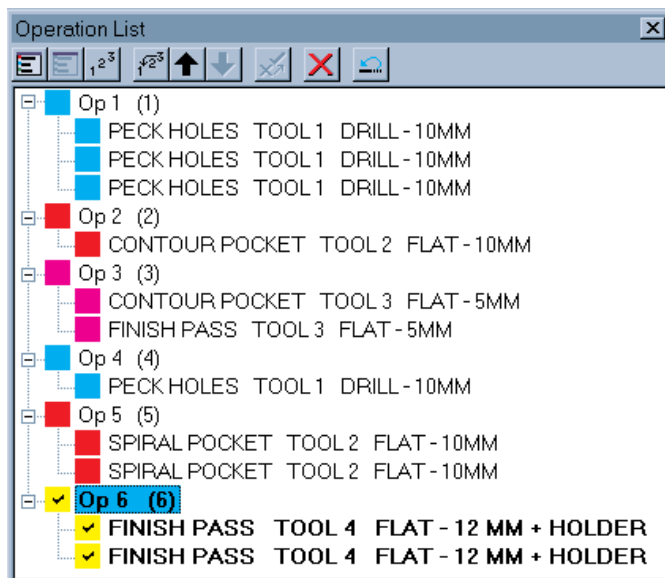


Рис. 7

Затем нажмите «Скрыть всё». Затем верните Op6(чтобы показывало)

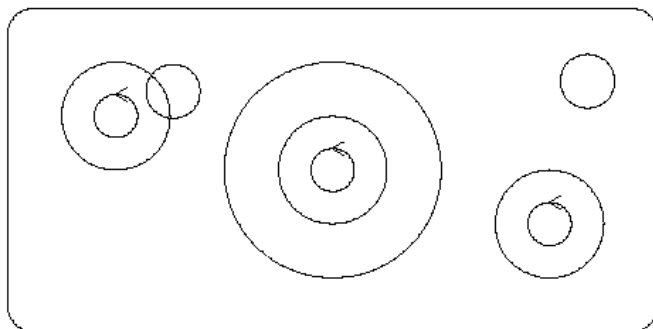


Рис. 8

Затем выберите ОБРАБОТКА | Подвод/отвод инструмента
Выберите опции как показано на скриншотах.

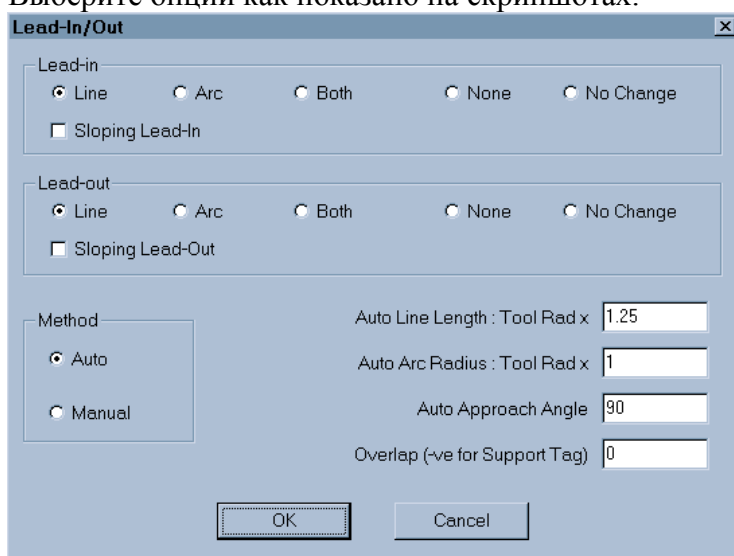


Рис. 9

Затем диалоговое окно исчезает, и командная строка просит вас выбрать пути инструмента. ЛКМ на путь инструмента, который профилирует внутри 20мм-х окружностей.

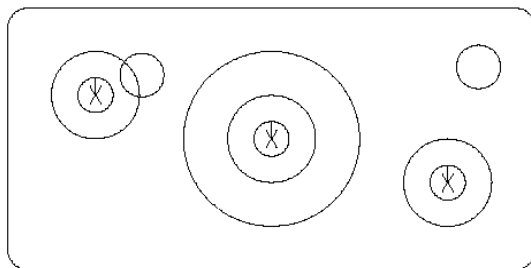


Рис. 10

Теперь необходимо включить все операции и проверить, как будет выводиться NC – код

Для этого нажмите ОБРАБОТКА | Изменение Операций.

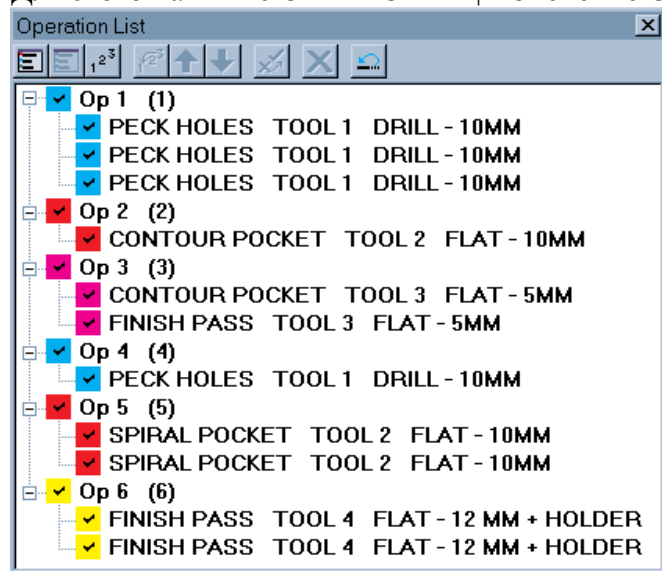


Рис. 11

Затем нажмите «Показать всё».

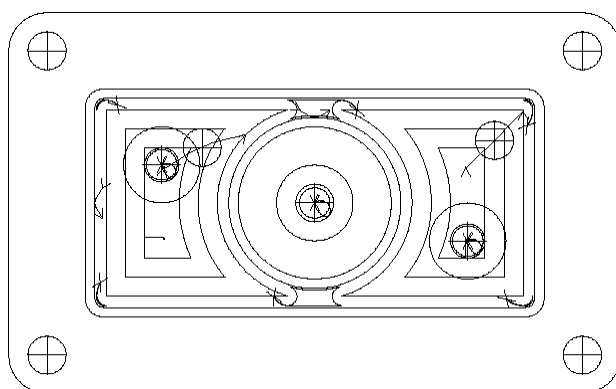


Рис. 12

Для просмотра NC кода , нужно нажать ФАЙЛ | Показать NC Код. Выбрать «Показать все». Диалоговое окно просит вас указать Номер Программы. Введите 1, затем нажмите ОК.

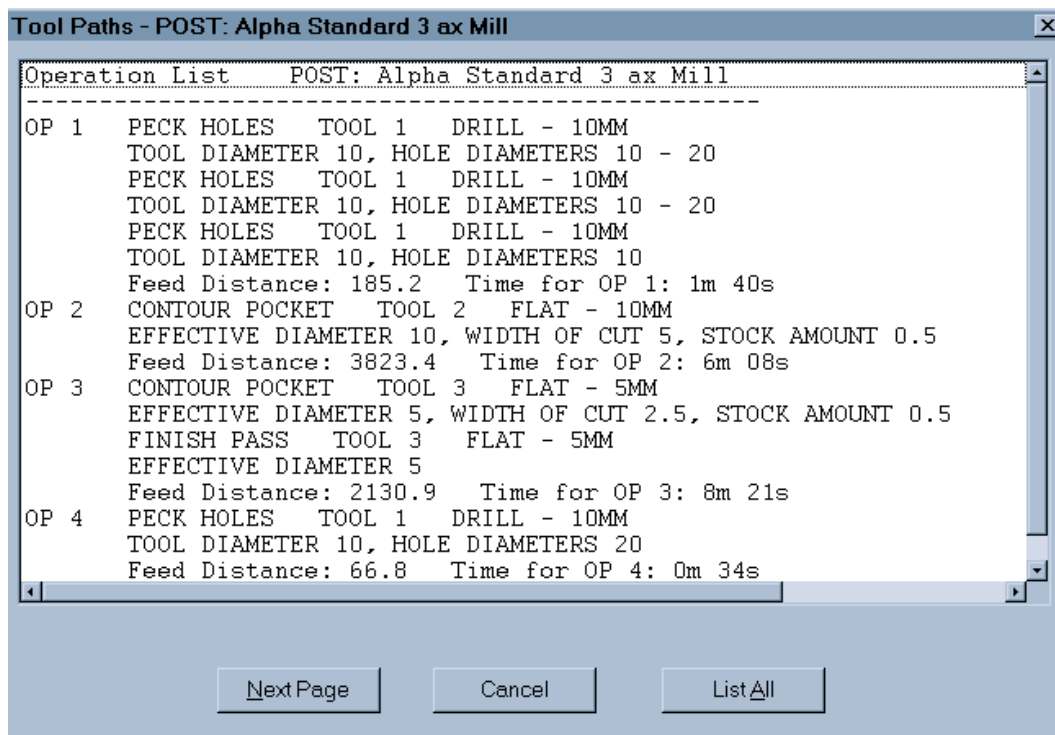


Рис. 13

Наконец-то, перед тем как выводить нашу программу в NC код, мы можем посмотреть, как будет проходить обработка при помощи симуляции.

Для этого заходим в Выбор 3D | Выбор Размера материала
Командная строка просит вас выбрать геометрии. Нажмите ЛКМ НА Внешний прямоугольник. В диалоговое окно введите то же самое, что показано на скриншоте. Когда закончили – нажмите ОК.

Дальше ВИД | 3D ВИДЫ

Затем ВИД | 3D Симуляция.

Alphasam показывает предупреждающее сообщение, что вы не указали границы, и Alphasam сам может их указать. Нажмите ОК для подтверждения, и окно 3D Симуляции появляется на экране.

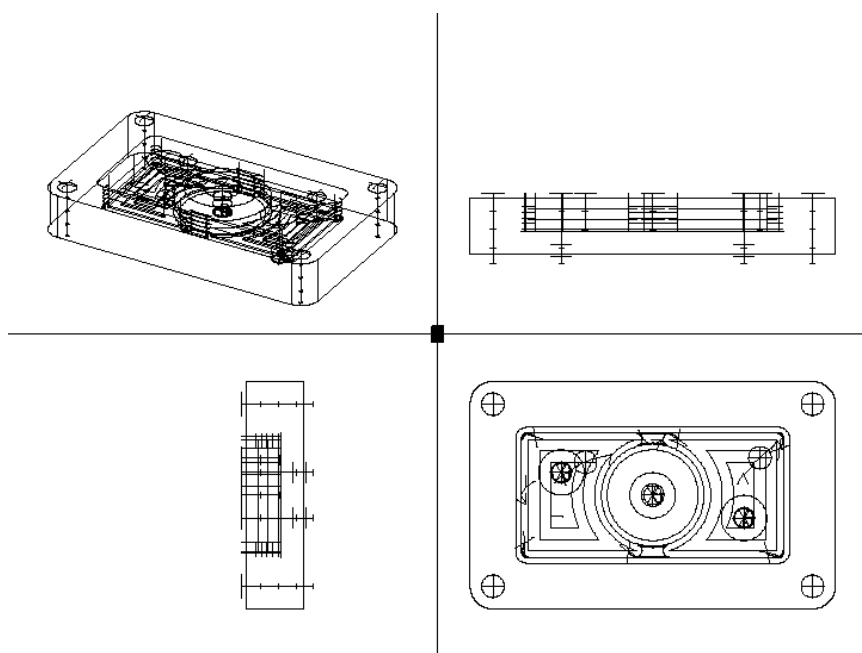


Рис. 14

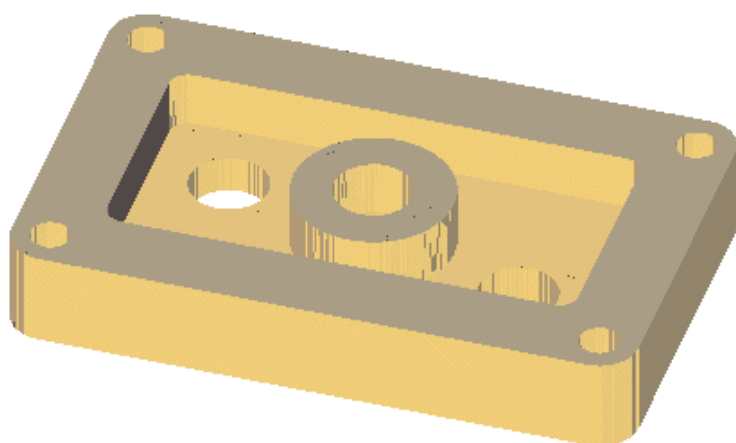


Рис. 15

СОХРАНЕНИЕ. Выберите ФАЙЛ | Сохранить как. Выберите место и имя.