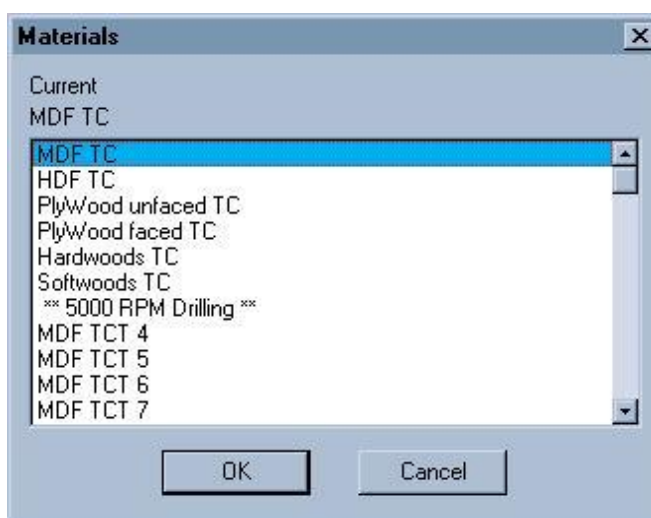


## Выбор инструмента

До выбора инструмента для первой операции обработки, необходимо выбрать скорость резания для материала и цикла обработки резанием.

## Скорость резания

Выбрать **MACHINE| Select Material.** (Обработка/Выбрать материал) Появляется диалоговое окно материалов.



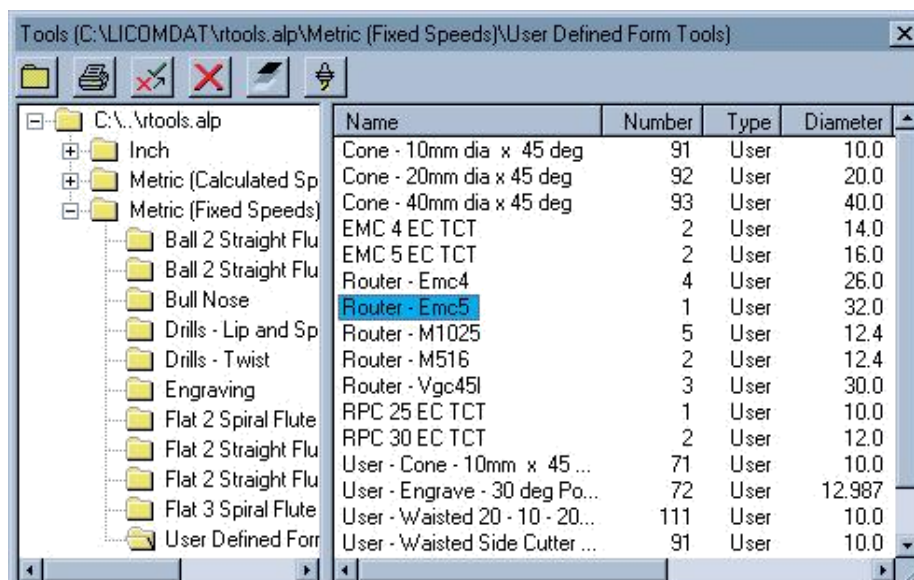
Выбрать **MDF TC**. Чтобы увидеть этот пункт, возможно потребуется поискать его прокруткой вверх и вниз (по опциям).

Кликнуть на иконку пункта, чтобы выделить его, затем кликнуть **ОК**.

## Выбрать инструмент

Выбрать **MACHINE| Select Tool.** (Обработка | Выбрать инструмент)

Появляется диалоговое окно библиотеки инструментов.



Выбрать инструмент **Router – Emc5** , затем кликнуть иконку инструмента (выбрать кнопку в диалоговом окне библиотеки инструментов). Диалоговое окно библиотеки инструмента исчезает, и появляется схематичное изображение инструмента.

В командной строке будет предложено нажать клавишу **Enter**, чтобы подтвердить выбор инструмента, или нажать "**Esc**", чтобы вернуться в диалоговое окно библиотеки инструмента. Нажать кнопку со стрелкой.

ДЛЯ ВЫБОРА ИНСТРУМЕНТА ВЫ ДОЛЖНЫ ОКОНЧАТЕЛЬНО ПОДТВЕРДИТЬ ЕГО. ПРИ УКАЗАНИИ ЛЮБОГО ДРУГОГО ПУНКТА — ИНСТРУМЕНТ ВЫБРАН НЕ БУДЕТ.