

Приемы работы. Операция "Подрезка торца" в токарной обработке

Обрабатываемая деталь и заготовка показана рис.1.

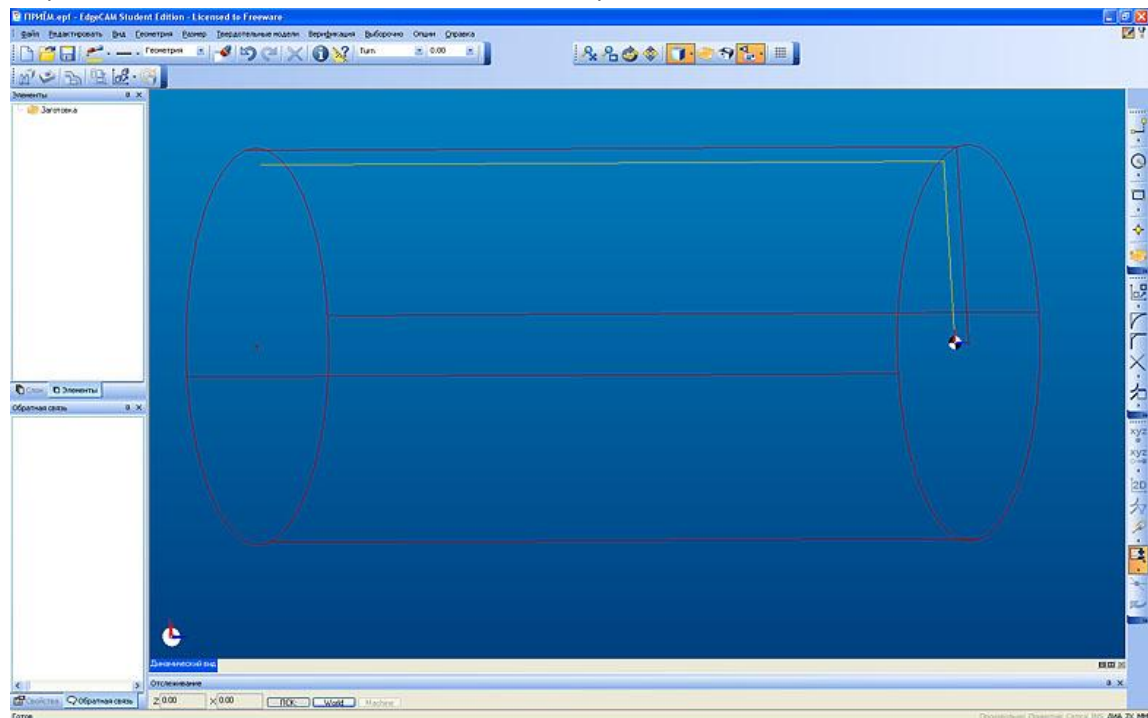


Рис. 1. Прием работы в Edgescam. Операция Подрезка торца в токарной обработке.

Для подрезки торца в Edgescam существует отдельная операция.

Во вкладке «Операции» необходимо выбрать команду «Прямое точение/Торцевание» (рис.2).

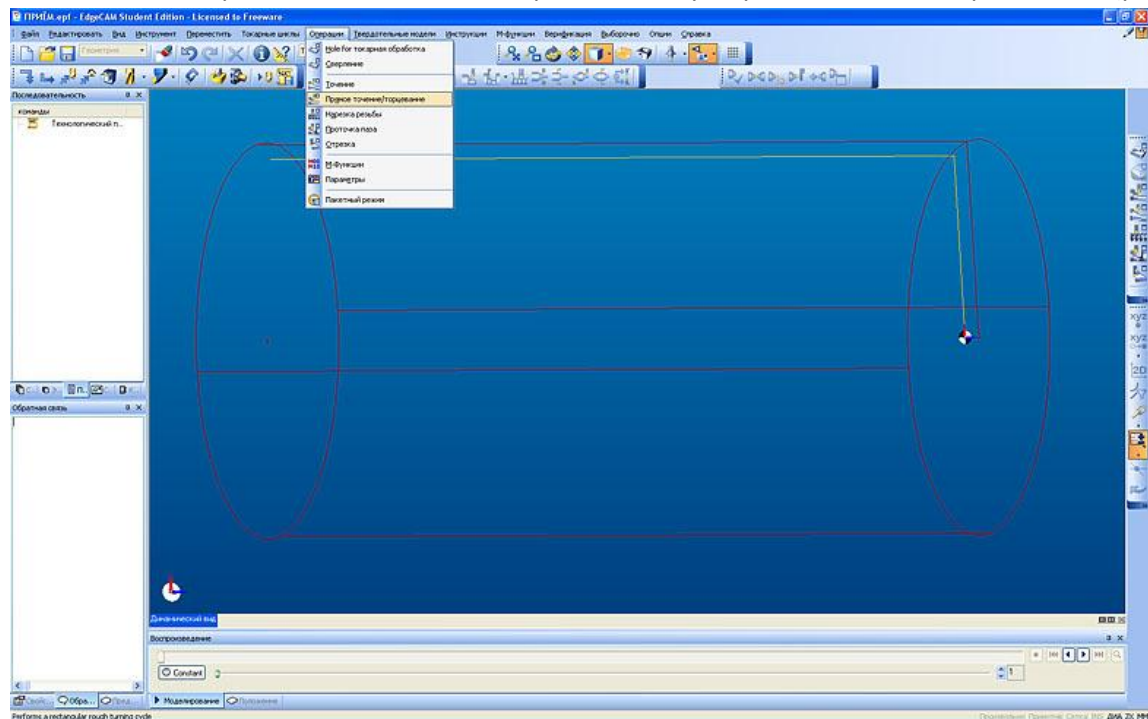


Рис. 2. Прием работы в Edgescam. Операция Подрезка торца в токарной обработке.

После выбора операции нужно указать начальную точку, с которой начнётся обработка (рис.3) и конечную точку (рис.4).

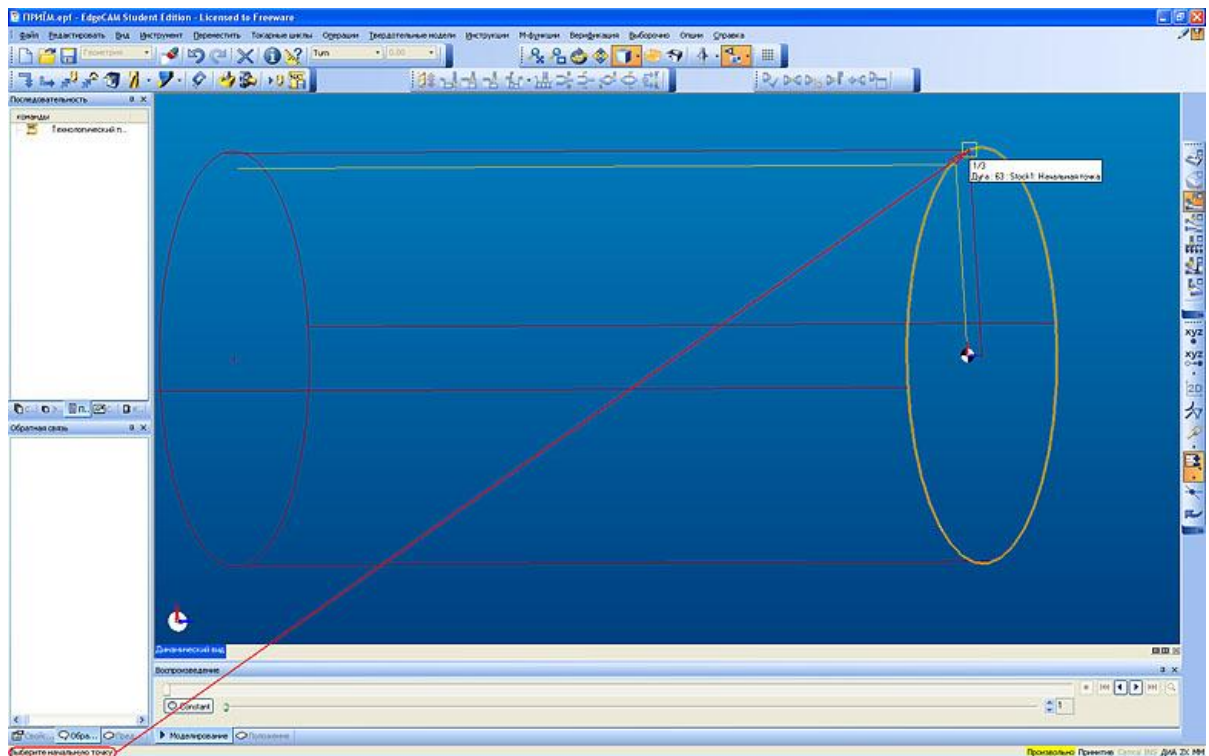


Рис. 3. Прием работы в Edgescam. Операция Подрезка торца в токарной обработке.

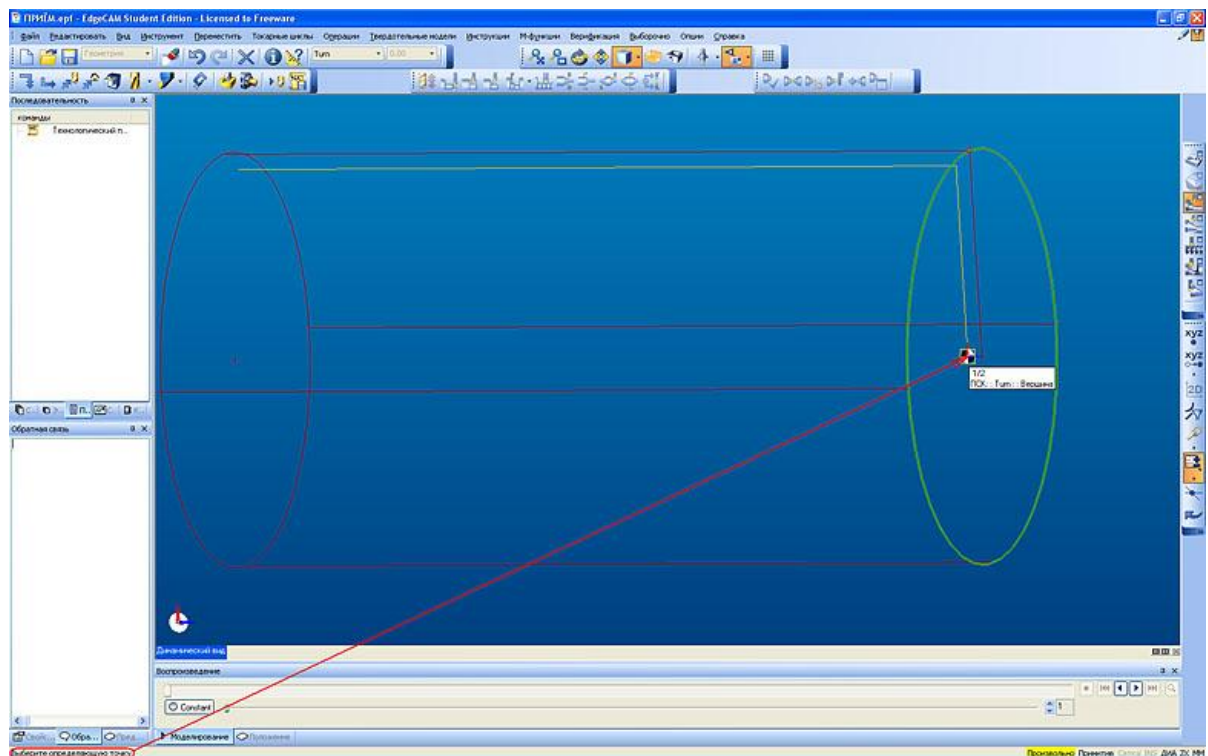


Рис. 4. Прием работы в Edgescam. Операция Подрезка торца в токарной обработке.

В данном случае начальная точка будет лежать на диаметре заготовки, а конечная на оси детали. По окончании выбора определяющих точек появиться окно операции. В этом окне необходимо указать (рис.5):

- ориентацию инструмента в зависимости от используемого резца;
- направление обработки, по какой из осей (x или z) будет сниматься металл;
- вращение шпинделя;

- скорость постоянная, если стоит «галка», то скорость резания будет увеличиваться по приближению резца к оси детали, это позволяет сэкономить машинное время обработки;
- фиксированный цикл (если поддерживает станок) позволяет вывести УП в виде цикла подрезки торца;
- без подчистки, если стоит «галка» резец не подчищает остаток металла находящийся на оси детали;
- шаг по глубине, за сколько проходов снимется весь припуск;
- инструмент, выбирается резец, которым будет проводиться обработка и режимы резания для него. В данном случае резец выбирался из стандартной базы инструментов (рис.6).

Операция обработки торцев

Общие

Ориентация инструмента

☒ Правый
☐ Левый
☐ Расточный
☐ Расточный обратный

☐ Скорость постоянная
☐ Фиксированный цикл
☒ Без подчистки

Направление обработки

☐ Сторона
☒ Торец

Вращение шпинделя

☒ Прямое
☐ Реверсивное

Шаг по глубине: 0.5

Инструмент

Из базы: PCLNL-2525- Обзор...

Рабочая подача: 0.3

Позиция: 1

Символ: C= 80o P<

Угол в плане: 95

Скорость вращения: 545

Радиус вершины: 0.8

Длина ребра: 12

OK Отмена Справка

Рис. 5. Прием работы в Edgesam. Операция Подрезка торца в токарной обработке.

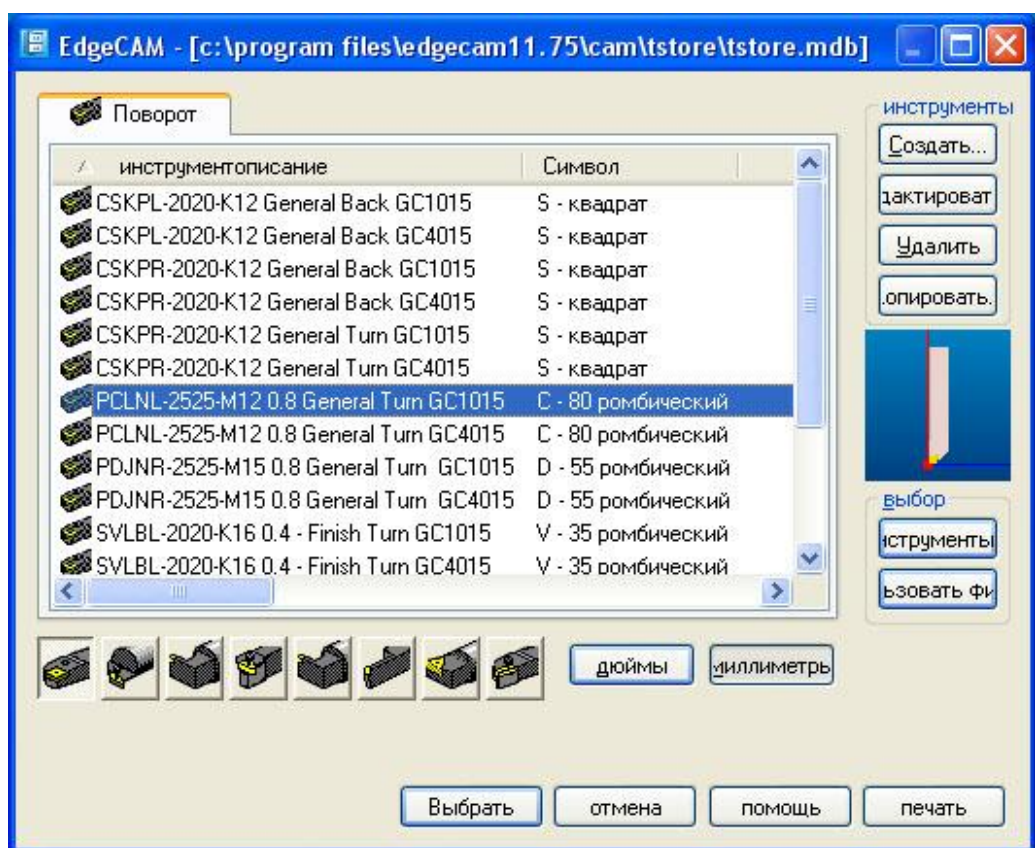


Рис. 6. Прием работы в Edgcam. Операция Подрезка торца в токарной обработке.

Полученный результат обработки показан на рис. 7,8.

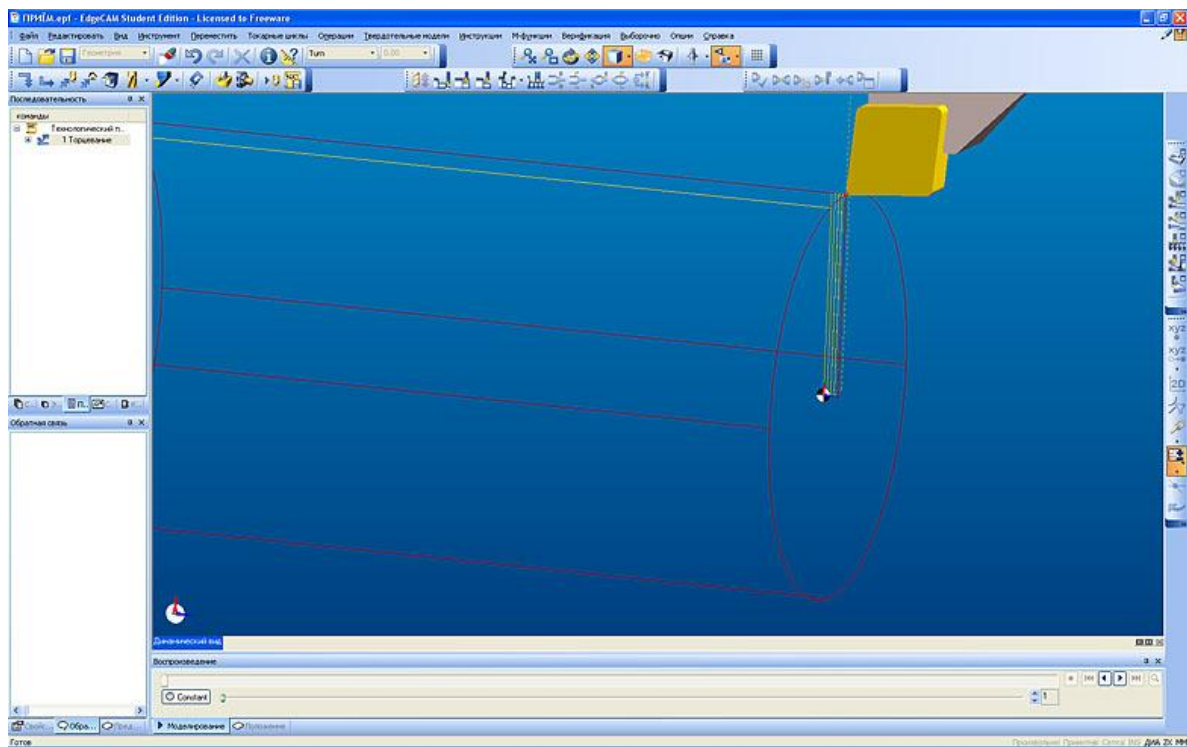


Рис. 7. Прием работы в Edgcam. Операция Подрезка торца в токарной обработке.

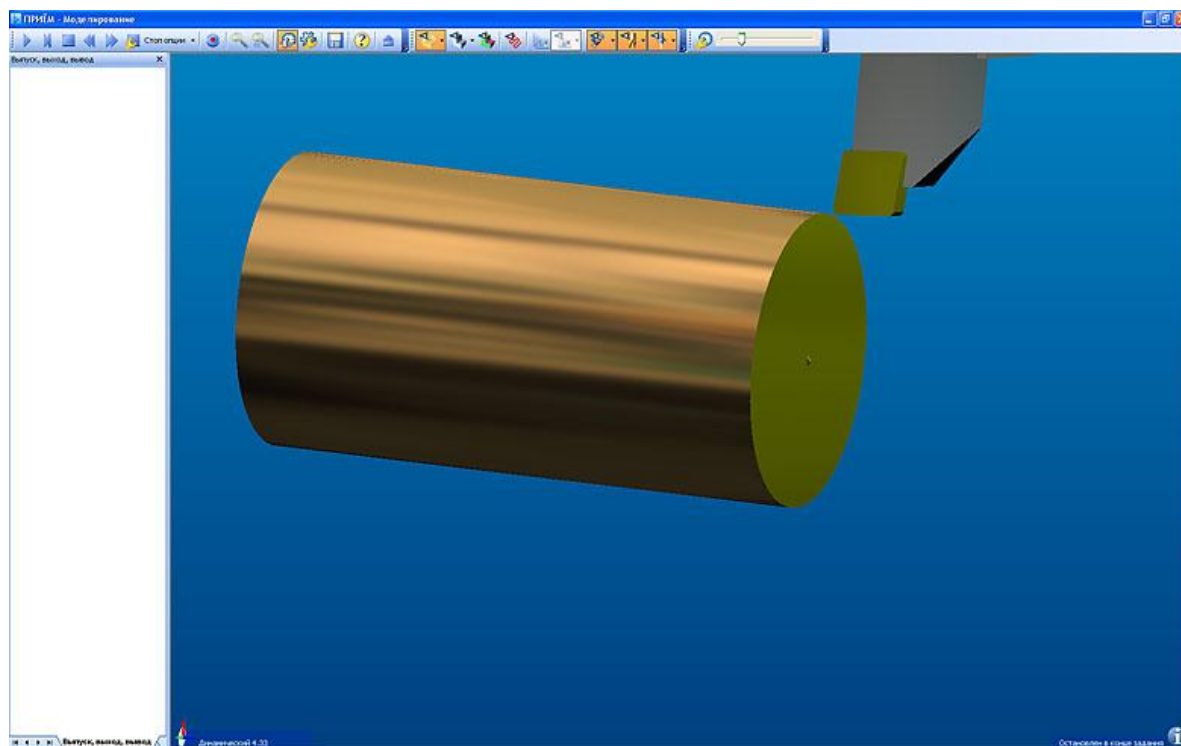


Рис. 8. Прием работы в Edgesat. Операция Подрезка торца в токарной обработке.